



СТРАТЕГИЧЕСКАЯ СЕССИЯ  
«ЗНАМЕНСКОЕ ПРЕДМЕСТЬЕ»  
САФ



# НАША КОМАНДА

---

01  
курс

Ламберт Михаил  
Мишра Андрей  
Май Владимир  
Павленко Михаил

02  
курс

Михин Лев  
Бахтин Артём  
Просвирнин Артём  
Токаев Максим  
Даценко Александр  
Соболева Алина

# СПИКЕРЫ:



Лев Михин



Алина Соболева



Максим Токаев



Михаил Павленко



Андрей Мишра



# Анализ решения



Наша цель по SMART:  
Предложить траекторию  
развития района и привлечения  
новых жителей, увеличить  
привлекательность района для  
инвесторов таким образом, чтобы  
к 2050 году решить проблемы  
Знаменского Предместья.

# SWOT - анализ

## Сильные стороны

1. Потенциал для развития жилой инфраструктуры
2. Возможность создания новых рабочих мест
3. Расположение в непосредственной близости к центру города.

## Возможности

1. Создание коммунальной инфраструктуры и жилых комплексов
2. Развитие социально-культурной сферы
3. Переход на централизованное теплоснабжение

## Слабые стороны

1. Присутствие «плохих» учреждений
2. Недостаточно развитая инфраструктура и эко – проблемы
3. Проблемы с выкупом земельных участков от собственников

## Угрозы

1. Увеличение цен на недвижимость
2. Недостаточное финансирование
3. Незаинтересованность инвесторов

# Brand Identity Prism

## Отражение

Современный Иркутянин с достатком выше среднего

## Взаимоотношения

Для Иркутян от Иркутян лучшие условия для жизни

## Физические данные

Современный район с жилыми комплексами, развитой транспортной системой и рабочими местами.



## Индивидуальность

Инновационный, комфортный, премиальный

## Культура

Проводник в будущее Иркутска

## Самообраз

Я успешный человек, выбирающий комфорт и технологии

**Знаменское Предместье**

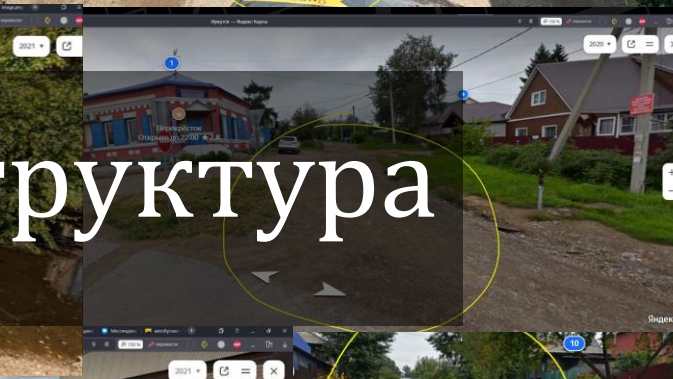
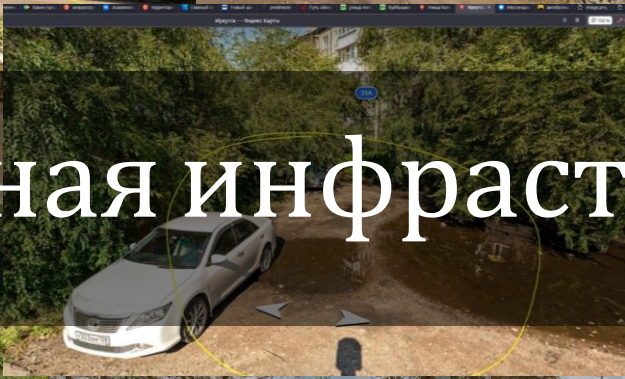
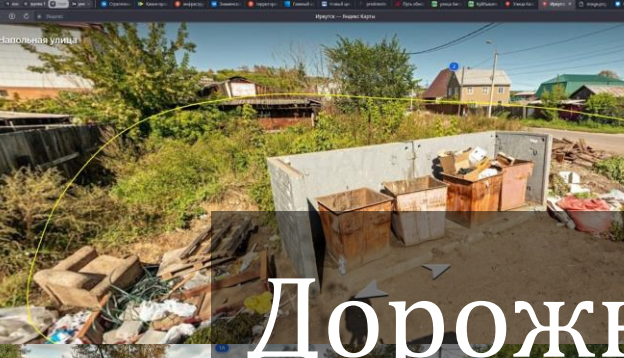
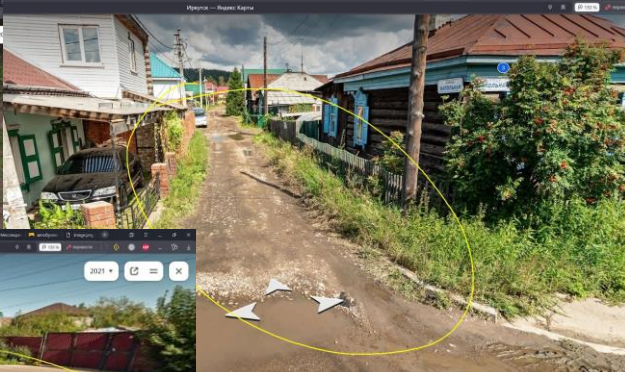
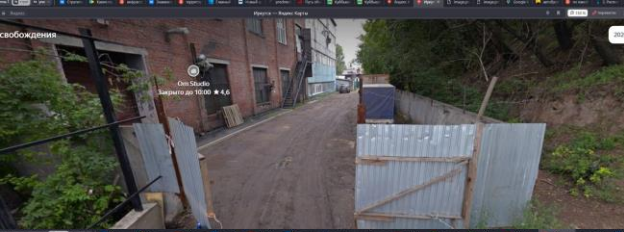


Проблемы  
Предместья  
Марата





# Дорожная инфраструктура

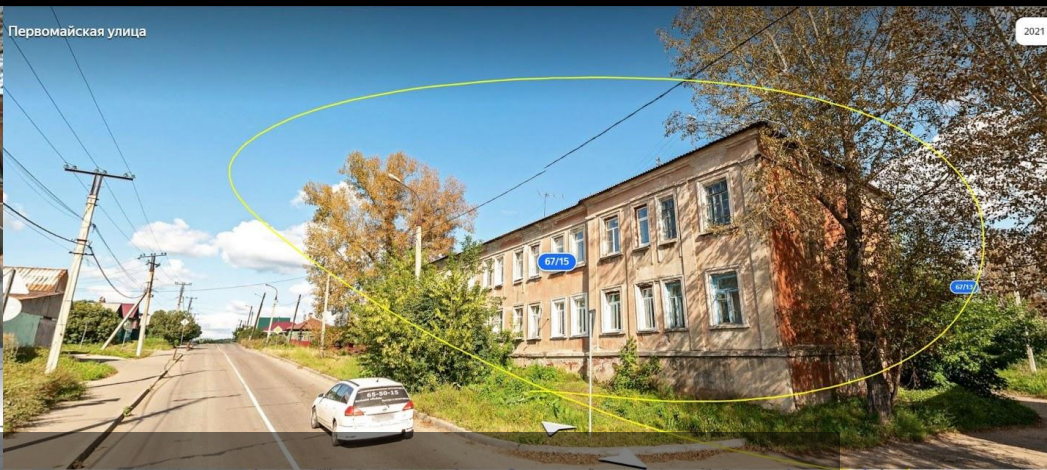




# Транспортная ЛОГИСТИКА

- Автобусная сеть плохо развита.
- Время ожидания составляет от 12 до 90 минут
- Полная посадка в салоне наблюдается даже вне часов пик
- Троллейбусная сеть захватывает только ТЦ «Фортуна»
- Трамвайная линия проходит через Знаменское предместье и соединяет его с центром города.
- Населению живущему в частных домах, долго добираться от дома до остановки.

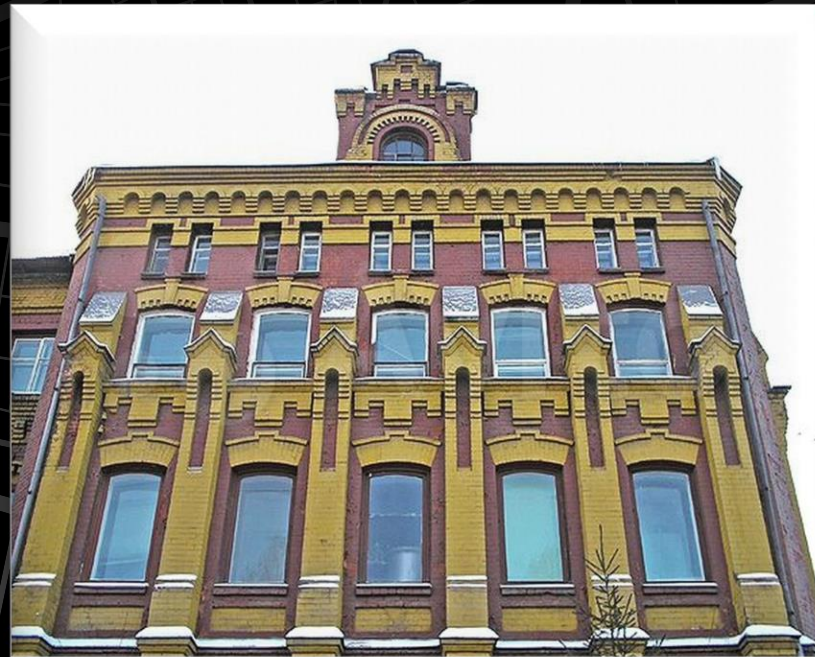
В целом, общественный транспорт в Знаменском предместье неудовлетворителен.



# Ветхое и аварийное жилье



# Простаивающие заводы





Наши  
предложения  
по исправлению  
освещенных  
проблем



# Развитие транспортной логистики

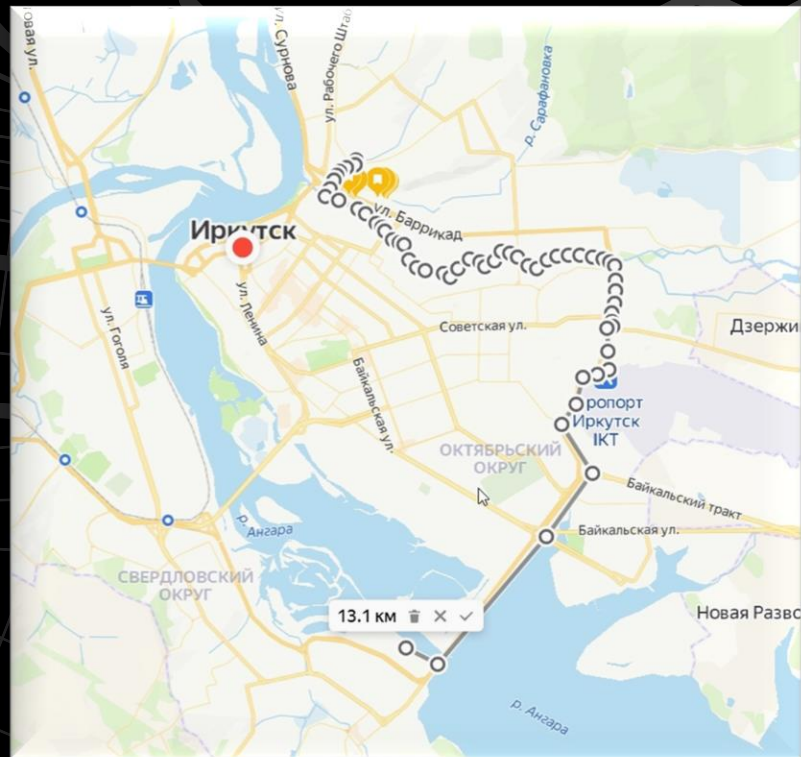
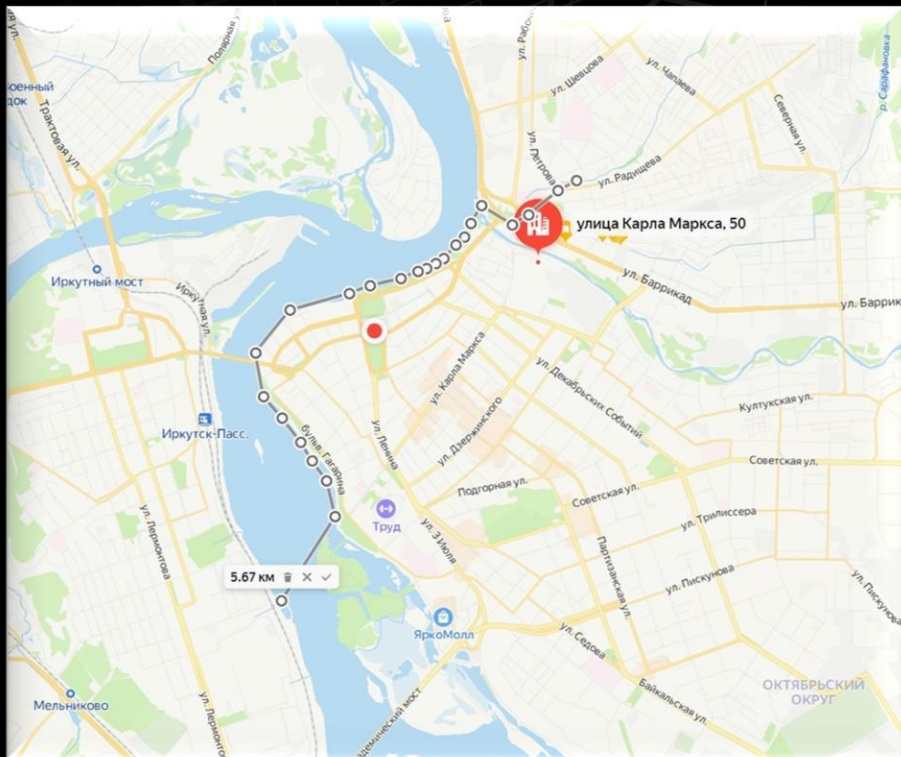
Создание новых дорог;  
усовершенствование или замена старых  
дорог; добавление новых маршрутов;  
создание остановок.

# Надземное частное метро

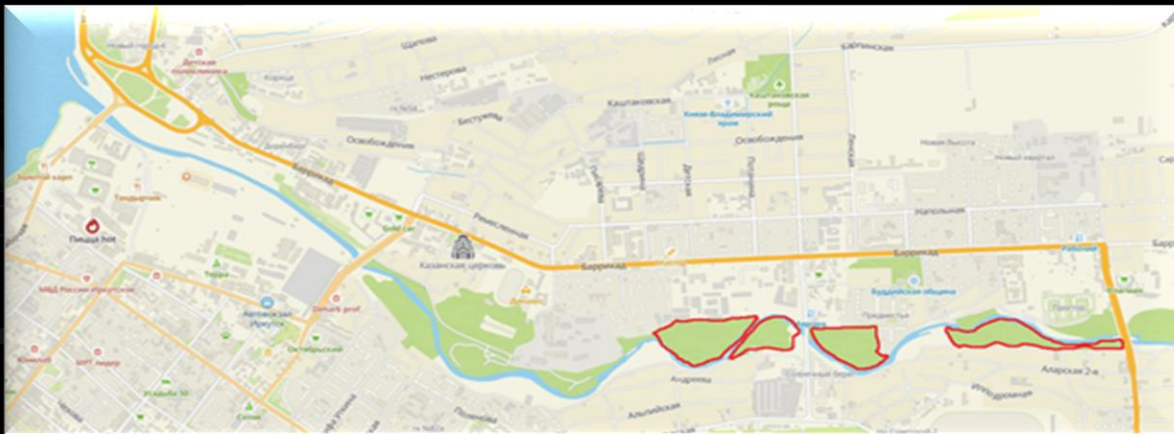
- Решение проблемы транспорта
- Экологические преимущества
- Улучшение инфраструктуры
- Удовлетворение потребностей населения
- Потенциал для развития проекта



# Два варианта маршрута надземного метро



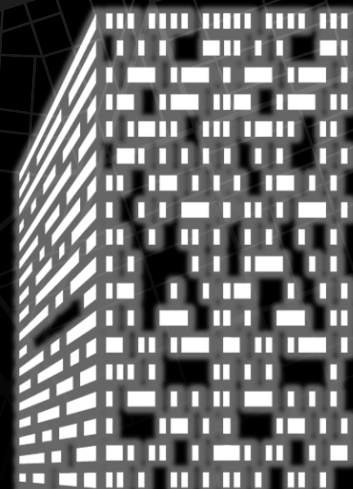
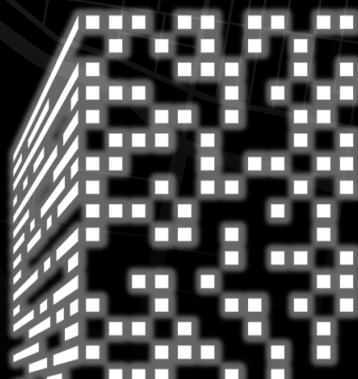
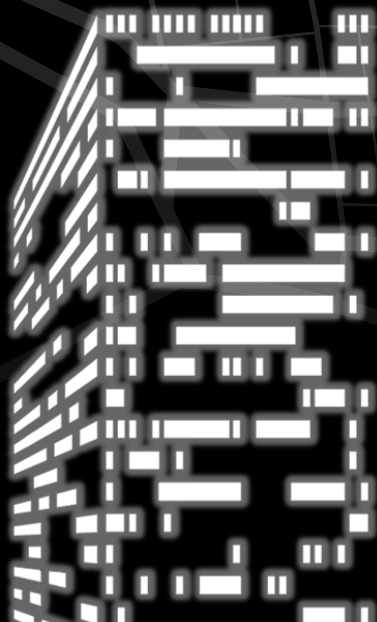




# Аквапарк

На берегу р. Ушаковка

# Развитие жилых комплексов



# Цели постройки нового ЖК

01

Улучшение общественной безопасности

02

Повышение качества жизни местных жителей

03

Организации общественных мероприятий и программ развития для жителей

04

Снижение уровня безработицы в районе

05

Увеличение инвестиций в район и стимулирование его экономического роста

# Требования для ЖК

01

300 квартир

02

"Зеленая зона"

03

Энергоэффективность

04

Инновации и технологии

05

Инфраструктура комплекса



# Варианты по эксплуатации заводов



# Реставрация завода



## Плюсы

- Есть основа завода
- Меньшие затраты
- Экологически чище
- Сохранение Иркутского наследия



## Минусы

- Технологии будут не самого лучшего качества
- Производство на новом заводе было бы значительно лучше.

# Строительство нового заводов



## Плюсы

- Новые технологии, соответственно лучше качество и скорость производства.
- Привлечение больше рабочих мест.
- Благодаря более хорошему производству, состояние экономики в предместье будет лучше.



## Минусы

- Денежные и временные затраты



# Смена типов производства

## Плюсы

Можно сменить тип производства на более востребованный товар, тем самым поднять экономику, способствовать появлению новых рабочих мест.



## Минусы

Смена производства может снизить количество предыдущего производимого товара, в худшем случае создать дефицит. Это может повлиять на экономику и потребности жителей.

# С ВАМИ БЫЛИ:



Лев Михин



Алина Соболева



Максим Токаев



Михаил Павленко



Андрей Мишра