

# Преподаватели БМБШ ИГУ в 2013/2014

учебном году



**БАЖИН**  
Денис Сергеевич  
Начальник отдела исследований социально-экономических проблем и общественных процессов Законодательного Собрания Иркутской области



**БЕРЛИН**  
Александр Давидович  
д.э.н., профессор, первый проректор Международного университета (г. Москва)



**БОНДАРЕВ**  
Сергей Евгеньевич  
Начальник отдела Иркутского филиала Россельхозбанка, ст. преподаватель кафедры финансового менеджмента, выпускник САФ



**ВОЛКОВА**  
Марина Гавриловна  
Доцент кафедры менеджмента, выпускница ФБМ



**ГОДИН**  
Владимир Викторович  
д.э.н., профессор, И.О. ректора Государственного университета управления, директор института информационных систем управления (г. Москва)



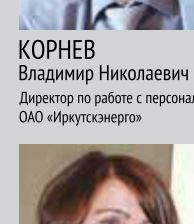
**ДОМЫШЕВА**  
Светлана Аркадьевна  
К.ф.и.л., доцент кафедры английского языка САФ БМБШ ИГУ



**КОЗЕЦ**  
Оксана Владимировна  
Директор ООО «Премин-Аудит»



**КОРНЕВ**  
Владимир Николаевич  
Директор по работе с персоналом ОАО «Иркутскэнерго»



**КУРГАНСКАЯ**  
Галина Сергеевна  
Д.ф.и.н., профессор, зав. кафедрой информационных технологий в управлении, руководитель Лаборатории информационных технологий в образовании



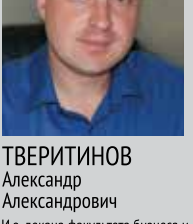
**ПЕСКОВА**  
Людмила Анатольевна  
К.пед.н., доцент кафедры информационных технологий в управлении



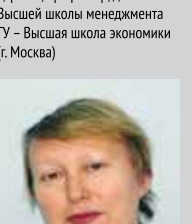
**САПРАНКОВА**  
Татьяна Алексеевна  
К.психол.н., доцент кафедры менеджмента, заместитель декана САФ по российской программе



**СЕМЁНОВА**  
Мария Ильинична  
Начальник отдела маркетинга Иркутского филиала компании «Вымпелком», магистр УКМУ (США), выпускница САФ



**ТВЕРИТИНОВ**  
Александр Александрович  
И.о. декана факультета бизнеса и менеджмента БМБШ



**ЧЕМЯКИНА**  
Людмила Ивановна  
К.филолог.н., доцент кафедры английского языка, адъюнкт-профессор Мэрилендского университета



**ЩЕЛКАНОВА**  
Людмила Владимировна  
К.филолог.н., доцент кафедры английского языка



**БАЖИНА**  
Ульяна Николаевна,  
Старший преподаватель кафедры социальной и экономической психологии БГУЭП



**БОБКОВА**  
Наталья Геннадьевна  
Зам. директора БМБШ по научной работе, магистр Лондонской школы экономики, адъюнкт-профессор Мэрилендского университета, выпускница САФ



**ВАСИЛЬЕВ**  
Антон Александрович  
Директор по развитию компании «Пятая Армия», выпускник САФ



**ГЕЕВСКАЯ**  
Ксения Михайловна  
Коммерческий директор культурно-развлекательных центров «Панорама» и «Звездный», ст. преподаватель кафедры менеджмента, магистр УКМУ (США), выпускница САФ



**ГОРДЕЕВ**  
Владимир Николаевич  
К.э.н., директор ООО «ФПК»



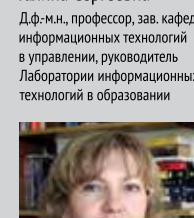
**ДОНСКОЙ**  
Владимир Фёдорович  
к.филолог.н., почетный профессор САФ, кавалер почетного знака «Общественное признание»



**ДУНАЕВА**  
Янина Олеговна  
Руководитель российско-австралийской программы бакалавриата, доцент кафедры информационных технологий в управлении, магистр УКМУ (США)



**КОНОПЛЁВ**  
Николай Сергеевич  
Д. ф.и.н., профессор, заведующий кафедрой философии ИГУ



**ЛУГАНСКАЯ**  
Евгения Валерьевна  
К.филол.н., доцент кафедры английского языка САФ БМБШ ИГУ



**ПЕСКОВ**  
Вадим Павлович  
К.психол.н., доцент



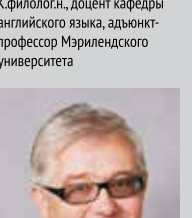
**САФРОНОВА**  
Светлана Викторовна  
Преподаватель кафедры финансового менеджмента, выпускница ФБМ



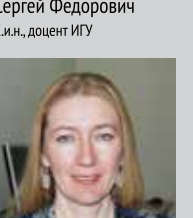
**СКУРАТОВ**  
Сергей Леонидович  
Управляющий партнер адвокатского бюро «Глаукс»



**ТЕЛЕНКЕВИЧ**  
Виктор Валентинович  
Начальник отдела стратегических разработок Министерства экономического развития Иркутской области, ст. преподаватель кафедры финансового менеджмента, к.э.н., выпускник САФ



**ЮДАЛЕВИЧ**  
Наталья Владимировна  
Старший преподаватель кафедры информационных технологий в управлении



**ШМИДТ**  
Сергей Фёдорович  
К.и.н., доцент ИГУ



**БЕЗРЯДИН**  
Максим Васильевич  
К.э.н., профессор кафедры финансового менеджмента БМБШ ИГУ, выпускник САФ



**БОБКОВ**  
Константин Александрович  
Ведущий экономист отдела по экономическому анализу Департамента буровых работ компании «Верхнекамнефтегаз», преподаватель кафедры финансового менеджмента, выпускник САФ



**ВЕПРЕВА**  
Наталья Сергеевна  
Менеджер по международным связям корпорации «ИРКУТ», ст. преподаватель кафедры финансового менеджмента, выпускница САФ



**ГЕРЦЕКОВИЧ**  
Давид Арташевич  
К.т.н., доцент ИГУ



**ГРЕЙЗЕ**  
Игорь Витольдович  
Руководитель ООО «Сетевая компания Иркутск»



**КАРАСЕВ**  
Михаил Николаевич  
К.ю.н., профессор САФ БМБШ ИГУ



**КОНОНОВ**  
Юрий Дмитриевич  
Д.э.н., профессор, заведующий лабораторией Института систем энергетики Сибирского отделения РАН, председатель ГАК



**МЕРКУЛОВ**  
Анатолий Сергеевич  
К.э.н., доцент ИргТУ



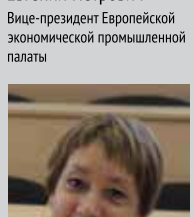
**ПИРОГОВ**  
Никита Константинович  
Преподаватель НИУ ГУ- Высшая школа экономики (г.Москва), выпускник САФ



**САУНИН**  
Олег Владимирович  
ст. преподаватель кафедры финансового менеджмента, магистр УКМУ (США), выпускник САФ



**СТАВИЦКИЙ**  
Евгений Петрович  
Вице-президент Европейской экономической промышленной палаты



**ТЕЛЕНКЕВИЧ**  
Анна Альтирдовна  
Начальник отдела бюджетирования ООО «Иркутская нефтяная компания», старший преподаватель кафедры финансового менеджмента, выпускница САФ



**СУСЛОВА**  
Лада Иннокентьевна  
К.фил.наук, зав.кафедрой английского языка САФ БМБШ ИГУ



**ШАДАЕВА**  
Лада Владимировна  
К.филолог.н., доцент кафедры английского языка



**ЯЗЕВ**  
Сергей Архурович  
К.ф.и.н., доцент, директор Обсерватории ИГУ, проректор по внешним связям ИГУ



**ГРОШЕВА**  
Надежда Борисовна  
д.э.н., доцент, декан САФ, зав.кафедрой финансового менеджмента, адъюнкт-профессор Мэрилендского университета



**ЕВЕНКО**  
Леонид Иванович  
д.э.н., профессор, ректор Высшей школы международного бизнеса РАНХиГС при Президенте Российской Федерации



**КЛИМОВИЧ**  
Александр Владимирович  
к.ю.н., доцент, зав. кафедрой Юридического института ИГУ



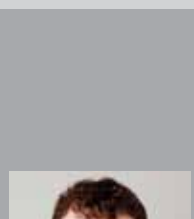
**КОНСТАНТИНОВ**  
Геннадий Николаевич  
д.ф.и.н., профессор ГУ-Высшая школа экономики (г.Москва),



**МИННИКЕС**  
Александра Ильинична  
Преподаватель кафедры менеджмента, выпускница САФ



**МИХАЛЕВА**  
Юлия Сергеевна  
Директор ООО «Прогрессивные транспортные системы», выпускница ФБС



**СЕМЕНОВ**  
Евгений Юрьевич  
К.э.н., руководитель управления инновационного развития ИГУ



**ТАТАРЧЕНКО**  
Лев Владимирович  
К.т.н., доцент, руководитель проектов Центра консультирования Высшей школы менеджмента ГУ-Высшая школа экономики (г.Москва)



**ТУРОВЕРОВА**  
Виктория Иосифовна  
Старший преподаватель кафедры менеджмента, магистр УКМУ (США), выпускница САФ



**ШЕВЦОВА**  
Ирина Леонидовна  
Генеральный директор Группы компаний «Форус»



**ШЕВЦОВА**  
Ирина Леонидовна  
Генеральный директор Группы компаний «Форус»